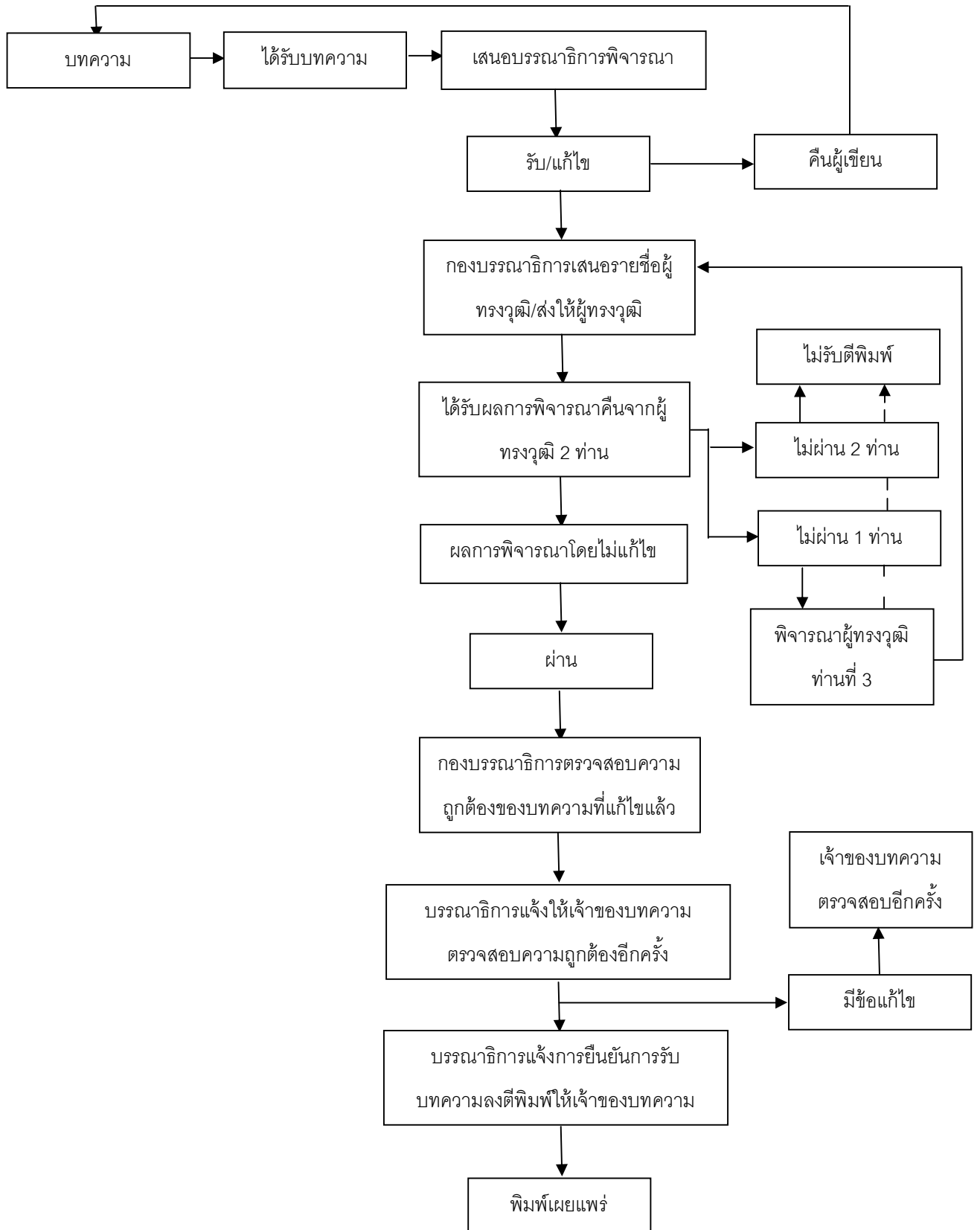


กระบวนการพิจารณาบทความ



รูปแบบการเขียนบทความในวารสารวิจัยทางการศึกษา คณะศึกษาศาสตร์ มศว

วารสารวิจัยทางการศึกษา คณะศึกษาศาสตร์ มศว จัดทำโดยคณะศึกษาศาสตร์ มหาวิทยาลัยศรีนครินทรวิโรฒ วารสารฯ รับผิดชอบต่อความจากภายในและภายนอกมหาวิทยาลัยฯ บทความที่เสนอมาเพื่อตีพิมพ์อาจเขียนเป็นภาษาไทยหรือภาษาอังกฤษก็ได้ แต่บทความต้องมีทั้ง 2 ภาษา จัดพิมพ์ปีการศึกษาละ 2 ฉบับ สิงหาคม – มกราคม, กุมภาพันธ์ – กรกฎาคม ผู้สนใจสามารถส่งต้นฉบับได้โดยตรงที่บรรณาธิการวารสารวิจัยทางการศึกษา ตามที่อยู่ในฉบับ

นโยบายการจัดพิมพ์

นโยบายและวัตถุประสงค์การจัดพิมพ์วารสารวิจัยทางการศึกษา เพื่อเป็นสื่อกลางการเผยแพร่ผลงานวิจัย บทความวิชาการ พัฒนาทางสหสาขาวิชา เช่น ศึกษาศาสตร์ สังคมศาสตร์ และมนุษยศาสตร์ เป็นการบูรณาการนโยบายทางการศึกษา การเรียนการสอนและบริการวิชาการแก่ชุมชน เป็นต้น วารสารฯ รับผิดชอบต่อความวิจัย และบทความวิชาการ โดยที่บทความดังกล่าวจะต้องไม่เคยเสนอ หรือกำลังเสนอตีพิมพ์ในวารสารวิชาการใดมาก่อน ผลงานที่ได้รับการพิจารณาตีพิมพ์ในวารสารอาจถูกดัดแปลงแก้ไขรูปแบบและสำนวนตามที่เห็นสมควร ผู้ประสงค์จะนำข้อความใดๆ ไปพิมพ์เผยแพร่ต่อไป ต้องได้รับอนุญาตจากผู้เขียนตามกฎหมายลิขสิทธิ์

การพิจารณาต้นฉบับ

บทความที่ตีพิมพ์จะต้องได้รับความเห็นชอบจากกองบรรณาธิการ และผ่านการกลั่นกรองจากผู้ทรงคุณวุฒิ (Peer Review) จากภายใน และภายนอกมหาวิทยาลัยในสาขาที่เกี่ยวข้อง อย่างน้อย 2 ท่าน/บทความ กรณีที่ต้องปรับปรุงแก้ไข จะส่งกลับไปยังผู้เขียนเพื่อดำเนินการต่อไป

การส่งบทความเพื่อตีพิมพ์

บทความที่ส่งตีพิมพ์ควรมีรายละเอียดดังนี้

1. ชื่อเรื่อง : กระชับ ชัดเจน ครอบคลุมเนื้อหาสำคัญ (ภาษาไทย และภาษาอังกฤษ)
2. ชื่อผู้เขียน : ระบุชื่อ นามสกุล วุฒิการศึกษาชั้นสูงสุด ตำแหน่งทางวิชาการ (ถ้ามี) และหน่วยงานที่สังกัดของผู้เขียนครบทุกคน สถานที่ทำงาน หรือที่อยู่ และเบอร์โทรศัพท์ ที่สามารถติดต่อได้ (ภาษาไทย และภาษาอังกฤษ)
3. ผู้สนใจเสนอบทความต้องส่งต้นฉบับ 3 ชุด พิมพ์หน้าเดียว โดยใช้กระดาษขาว A4 พิมพ์ด้วยอักษร Cordia New ขนาด 14 pt. ความยาวของต้นฉบับรวมทั้งตาราง แผนภูมิ และเอกสารอ้างอิงไม่เกิน 15 หน้ากระดาษพิมพ์ พร้อมกับบันทึกบทความลงในซีดี ต้นฉบับของท่านจะถูกส่งไปให้ผู้ทรงคุณวุฒิในสาขานั้นๆ พิจารณาย่างน้อย 2 ท่าน ผู้เขียนจะได้รับวารสารฉบับที่ลงพิมพ์เรื่องของผู้เขียน จำนวน 3 เล่ม ถ้าบทความนั้นได้รับพิมพ์
4. ต้องเป็นบทความที่ไม่เคยตีพิมพ์ หรือกำลังเสนอตีพิมพ์ในวารสารวิชาการใดมาก่อน

5. กองบรรณาธิการขอใช้สิทธิในการนำบทความที่ดีที่สุดที่พิมพ์ในวารสารวิจัยทางการศึกษาเผยแพร่ลงเว็บไซต์วารสารวิจัยทางการศึกษาออนไลน์

รูปแบบการเขียนบทความในวารสารวิจัยทางการศึกษา

รูปแบบการเขียนบทความในวารสารวิจัยทางการศึกษา คณะศึกษาศาสตร์ มศว ประยุกต์มาจากรูปแบบการเขียนบทความงานวิจัยของมหาวิทยาลัยศรีนครินทรวิโรฒ ของสำนักงานคณะกรรมการการศึกษาแห่งชาติ (สกศ.) โดยมีองค์ประกอบของบทความงานวิจัย ดังนี้

1. **ชื่อเรื่อง** : กระชับ ชัดเจน ครอบคลุมเนื้อหาสำคัญ (ทั้งภาษาไทยและภาษาอังกฤษ)
2. **ชื่อผู้ทำวิจัย** : ระบุชื่อ นามสกุล (ทั้งภาษาไทยและภาษาอังกฤษ)
3. **ชื่อที่ปรึกษา** : ระบุชื่อ นามสกุล (ทั้งภาษาไทยและภาษาอังกฤษ)
วุฒิการศึกษาชั้นสูงสุด ตำแหน่งทางวิชาการ(ถ้ามี) หน่วยงานที่สังกัด และที่อยู่ ของผู้เขียนครบทุกคน (ทั้งภาษาไทยและภาษาอังกฤษ)
4. **บทคัดย่อ** : (ภาษาไทย) บทคัดย่อต้องมีทั้งภาษาไทย และภาษาอังกฤษ เนื้อหาในบทคัดย่อควรระบุวัตถุประสงค์โดยย่อ ผลการวิจัยและบทสรุปโดยย่อ (ไม่เกิน 250 คำ)
5. **คำสำคัญ** : (ภาษาไทย)
6. **บทคัดย่อ** : (ภาษาอังกฤษ) (ไม่เกิน 250 คำ)
7. **คำสำคัญ** : (ภาษาอังกฤษ)

เนื้อหาของบทความวิจัย

8. **บทนำ** : กล่าวถึงเฉพาะภูมิหลังของงานวิจัยที่เกี่ยวข้อง และวัตถุประสงค์การวิจัย
9. **กรอบแนวคิดในการวิจัย (ถ้ามี)**
10. **วัตถุประสงค์ของการวิจัย**
11. **สมมติฐานการวิจัย (ถ้ามี)**
12. **วิธีดำเนินการวิจัย**
 1. ประชากรและกลุ่มตัวอย่าง/กลุ่มเป้าหมาย/กรณีศึกษา (ระบุรายละเอียดของการได้มาและการสุ่มกลุ่มตัวอย่าง/กลุ่มเป้าหมาย/กรณีศึกษา)
 2. ตัวแปรที่ศึกษา
 3. วิธีการเก็บรวบรวมข้อมูล
 4. เครื่องมือที่ใช้ในการวิจัย (ระบุคุณภาพของข้อมูล)
 5. การวิเคราะห์ข้อมูล
13. **สรุปผลการวิจัย** : เขียนบรรยาย หรือสรุปเป็นข้อๆ โดยย่อ ถึงผลงานที่สำคัญ และต้องการเน้น
14. **อภิปรายผล**
15. **ข้อเสนอแนะ**

16. บรรณานุกรม : การอ้างอิงในบทความให้ผู้เขียนระบุที่มาของข้อมูล/เนื้อเรื่องที่อ้างอิง โดยบอกชื่อ-นามสกุล (หรือเฉพาะนามสกุลถ้าเป็นภาษาอังกฤษ) และปีที่พิมพ์ของเอกสาร (และหน้า กรณีอ้างอิงข้อความเฉพาะบางส่วน) การอ้างอิงแบบเชิงอรรถให้ใช้ได้ในกรณีที่ต้องการขยายความ สำหรับการเขียนเอกสารอ้างอิงท้ายบทความ ให้ใช้ดังตัวอย่างต่อไปนี้

1. หนังสือให้เรียงลำดับ ดังนี้ ชื่อผู้แต่ง. (ปีที่พิมพ์). **ชื่อเรื่อง**. (ฉบับที่พิมพ์). สถานที่พิมพ์: ผู้จัดพิมพ์.

อำนาจ แสงสว่าง. (2544). **การจัดการทรัพยากรมนุษย์**. (พิมพ์ครั้งที่ 2). กรุงเทพฯ: อักษรวิพัฒน์.

2. วารสารภาษาไทย ให้เรียงลำดับดังนี้ ชื่อตัว ชื่อสกุล. (ปี พ.ศ.ที่พิมพ์). ชื่อเรื่อง. **ชื่อหรือชื่อย่อวารสาร**, ปีที่ (ฉบับที่), หน้าแรก-หน้าสุดท้าย. ตัวอย่างเช่น

อรัญญา จิวาลักษณ์. (2544). ความฉลาดทางอารมณ์: ปัจจัยแห่งความสำเร็จในการทำงาน. **วารสารสมาคมพยาบาลสาขาภาคตะวันออกเฉียงเหนือ**, 23(1), 42-49.

3. วารสารต่างประเทศ ให้เรียงลำดับดังนี้ ชื่อสกุล, ชื่อนำย่อ ชื่อตามย่อ. (ปี ค.ศ.ที่พิมพ์). ชื่อเรื่อง : **ชื่อหรือชื่อย่อวารสาร**, ปีที่ (ฉบับที่), หน้าแรก-หน้าสุดท้าย. ตัวอย่างเช่น

Hartman, L.M. (1979). The preventive reduction of psychological risk in asymptomatic adolescents. **American Journal of Orthopsychiatry**, 49(1), 121-135.

4. แหล่งข้อมูลอิเล็กทรอนิกส์ ระบบออนไลน์ (Online) ให้เรียงลำดับดังนี้

ชื่อผู้เขียน. (ปีที่เผยแพร่). ชื่อเรื่อง. แหล่งที่เข้าถึง: [วัน เดือน ปี ที่เข้าถึงเอกสาร] ตัวอย่างเช่น

Oconnor, R.M. (2003). Emotional intelligence and academic success: examining the transition from high school to university. (Online) Available : <http://www.sciencedirect.com>. Accessed [25/3/2003].

- ทั้งนี้ การอ้างอิงบทความควรระบุเป็นภาษาอังกฤษ