

อาคารอนุรักษ์ (ในสถานศึกษา)

อาคารอนุรักษ์ (Architectural Conservation) หมายถึง อาคารโรงเรียน หรืออาคารอื่นใดในสถานศึกษาที่ได้รับการรักษาให้คงเดิมไว้เพื่อใช้ประโยชน์ทางการศึกษาต่อไป

คำว่า “อนุรักษ์” ในพจนานุกรมฉบับราชบัณฑิตยสถาน พ.ศ. 2542 ว่า “การรักษาให้คงเดิม” “การอนุรักษ์ในที่นี้เป็นการอนุรักษ์ทางด้านสถาปัตยกรรมอันเป็นมรดกทางวัฒนธรรมสาขาหนึ่งแต่จริงๆ แล้วการอนุรักษ์อาคารสถานศึกษาอาจหมายรวมการรักษาให้คงไว้ซึ่งมรดกทางวัฒนธรรมด้านอื่นๆ ที่เกี่ยวข้องด้วยก็ได้ เช่น การอนุรักษ์อาคารอาจเป็นการอนุรักษ์ด้านจิตใจควบคู่กันไปด้วย เป็นต้น

อาคารในสถานศึกษาทุกระดับ หรือ อาคารต่างๆ ในสถานศึกษา นอกจากเป็นมรดกทางทรัพย์สินของสถานศึกษานั้นๆ แล้ว ยังถือว่าเป็นมรดกทางวัฒนธรรมอีกด้วย อาคารของสถานศึกษาบางแห่งเป็นเสมือนจิตวิญญาณของสถานศึกษาแห่งนั้น เป็นสิ่งยึดเหนี่ยวจิตใจของนักเรียน นิสิตนักศึกษา รุ่นแล้วรุ่นเล่า ซึ่งมีความผูกพันกับสถานศึกษา มีตัวอย่างให้เห็นมากมาย สถานศึกษาซึ่งก่อตั้งมานานย่อมมีอาคารบางหลังที่มีความผูกพันทางด้านจิตใจแก่บรรดาผู้เกี่ยวข้องกับสถานศึกษานั้นๆ ไม่ว่าจะครูบาอาจารย์ นักเรียน นิสิตนักศึกษา บุคลากรที่เกี่ยวข้องทั้งรุ่นเก่าและรุ่นปัจจุบัน ทั้งนี้เพราะอาคารสถานที่เหล่านั้นย่อมเป็นแหล่งเพาะความรักความศรัทธาความเชื่อถือและความยึดมั่นในบางสิ่งบางอย่างของสถาบันแห่งนั้นนั่นเอง อาคารในสถานศึกษาบางแห่งมีอายุยืนนานมากกว่าร้อยปีก็มี แสดงให้เห็นว่าการก่อสร้าง

ถูกต้องตามหลักสถาปัตยกรรมและวิศวกรรม เจ้าของอาคารเหล่านั้นได้บูรณะซ่อมแซมดูแลรักษาอย่างดีมากจนเป็นมรดกตกทอดมาถึงปัจจุบัน จึงสมควรอนุรักษ์ไว้เป็นมรดกทางวัฒนธรรมต่อไป

การอนุรักษ์อาคารในสถานศึกษา

อาคารในสถานศึกษาในประเทศไทยที่ได้รับการอนุรักษ์ให้เป็นมรดกทางสถาปัตยกรรมมีทั้งอาคารเรียนและอาคารประกอบอื่นๆ สมาคมสถาปนิกสยามในพระบรมราชูปถัมภ์ ได้จัดให้มีรางวัลการอนุรักษ์ดีเด่นมาตั้งแต่ พ.ศ. 2525 แม้ว่างานนี้เป็นการดำเนินงานเพียงด้านอนุรักษ์อาคารและบุคคลหรือองค์กรดีเด่นด้านศิลปสถาปัตยกรรมเท่านั้น, แต่ก็เป็นจุดเริ่มต้นและเป็นตัวอย่างสำหรับผู้สนใจในด้านอื่นๆ ต่อไป โดยเฉพาะอย่างยิ่งด้านที่เกี่ยวข้องกับ “การศึกษา”

ตัวอย่างอาคารในสถานศึกษาที่ได้รับรางวัลมรดกทางสถาปัตยกรรม ในประเทศไทย

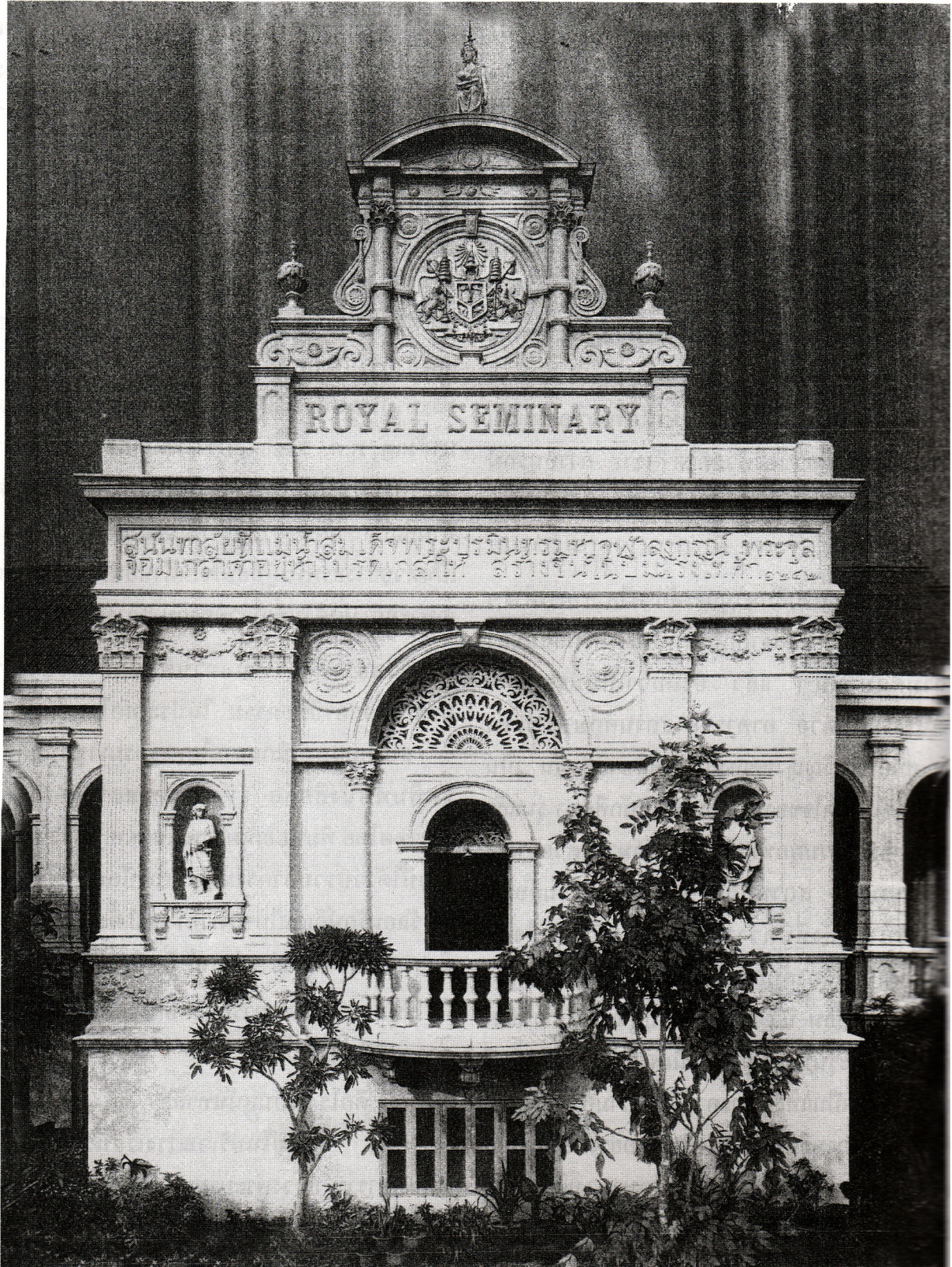
สมาคมสถาปนิกสยามในพระบรมราชูปถัมภ์ ได้จัดพิมพ์หนังสือชื่อ 174 มรดกสถาปัตยกรรมในประเทศไทย พิมพ์ออกเผยแพร่ใน พ.ศ. 2547 หนังสือเล่มนี้ได้รวบรวมอาคารมรดกสถาปัตยกรรมที่ได้รับรางวัลอนุรักษ์ดีเด่นในช่วงเวลา 20 ปี ตั้งแต่ พ.ศ. 2525 ถึง พ.ศ. 2545 ไว้ที่น่าสนใจยิ่ง จำนวน 174 อาคาร

ในส่วนที่เป็น อาคารอนุรักษ์ของสถาบันการศึกษาต่างๆ มีดังต่อไปนี้

1. ตึกโรงเรียนสุนันทาลัย

ที่ตั้ง ตั้งอยู่ในบริเวณโรงเรียนราชินี 444 ถนนมหาราช แขวงพระบรมมหาราชวัง เขตพระนคร กรุงเทพฯ

ตึกนี้สร้างใน พ.ศ. 2423 สำหรับเป็นโรงเรียนสตรี มีอายุ 124 ปี โรงเรียนราชินีย้ายเข้าไปใช้สถานที่แห่งนี้เมื่อ พ.ศ. 2449 ได้มีการบูรณะครั้งใหญ่เมื่อ พ.ศ. 2528 ได้รับรางวัลอนุรักษ์ดีเด่น พ.ศ. 2525 (ดูเรื่อง โรงเรียนสุนันทาลัย ใน สารานุกรมศึกษาศาสตร์ ฉบับที่ 18 เดือนกันยายน 2542 หน้า 22 - 26)



2. ตึกโรงเรียนแผนที่

ที่ตั้ง ถนนกัลยาณไมตรี แขวงพระบรมมหาราชวัง เขตพระนคร กรุงเทพฯ

ตึกนี้สร้าง พ.ศ. 2434 ตั้งเป็นโรงเรียนเขียนแผนที่ เรียกชื่อว่า โรงเรียนทหารสาธิต มีอายุ 113 ปี ปัจจุบันคือตึกกรมแผนที่ทหาร ได้รับรางวัลอนุรักษ์ดีเด่น พ.ศ. 2527



3. ตึกยาว โรงเรียนสวนกุหลาบวิทยาลัย

ที่ตั้ง 88 ถนนศรีเพชร แขวงวังบูรพาภิรมย์ เขตพระนคร กรุงเทพฯ

ตึกนี้สร้าง พ.ศ. 2453 มีอายุ 94 ปี เป็นตึกเรียนตึกแรกของโรงเรียนซึ่งกระทรวงธรรมการ (ศึกษาธิการ) เข้ามาจากรัฐบาลคณะราษฎร ตึกได้รับความเสียหายบางส่วนจากสงครามโลกครั้งที่สอง มีการบูรณะครั้งใหญ่เมื่อ พ.ศ. 2517 และบูรณะอีกครั้ง พ.ศ. 2522 ปัจจุบันอาคารหลังนี้ได้ขึ้นทะเบียนเป็นโบราณสถาน เมื่อ 1 กุมภาพันธ์ 2530 และได้รับรางวัลอนุรักษ์ดีเด่น พ.ศ. 2543



4. โรงเรียนเผยอิง

ที่ตั้ง 831 ถนนทรงวาด แขวงจักรวรรดิ เขตสัมพันธวงศ์ กรุงเทพฯ

โรงเรียนเผยอิงเป็นโรงเรียนเอกชนสอนภาษาจีนตั้งขึ้นตั้งแต่รัชสมัยพระบาทสมเด็จพระมงกุฎเกล้าเจ้าอยู่หัว ตึกโรงเรียนนี้สร้างใน พ.ศ. 2459 โดยคหบดีเชื้อสายจีนกลุ่มหนึ่งซึ่งพำนักอยู่ในกรุงเทพฯ มีอายุ 88 ปี ตอนแรกโรงเรียนนี้สอนภาษาแต้จิ๋ว ต่อมาเปลี่ยนเป็นสอนภาษาจีนกลาง ปัจจุบันสอนตั้งแต่ชั้นอนุบาล จนถึงชั้นประถมศึกษาปีที่ 6 สอนวิชาสามัญตามหลักสูตรกระทรวงศึกษาธิการ และสอนวิชาภาษาต่างประเทศสองภาษา คือ ภาษาอังกฤษ และ ภาษาจีน. ตึกโรงเรียนนี้ได้รับรางวัลอนุรักษ์ดีเด่น พ.ศ. 2545



5. โรงเรียนวชิราวุธวิทยาลัย

ที่ตั้ง 197 ถนนราชวิถี เขตดุสิต กรุงเทพฯ

โรงเรียนนี้เดิมชื่อว่า โรงเรียนมหาดเล็กหลวง ก่อตั้งขึ้นตามพระราชดำริในพระบาทสมเด็จพระมงกุฎเกล้าเจ้าอยู่หัว เปิดดำเนินการใน พ.ศ. 2454 อายุ 93 ปี ปัจจุบันเป็นโรงเรียนเอกชนแห่งหนึ่งซึ่งเป็นโรงเรียนประจำสอนระดับมัธยมศึกษาปีที่ 1 ถึงปีที่ 6 ได้รับรางวัลอนุรักษ์ดีเด่น พ.ศ. 2525



6. โรงเรียนมัธยมวัดเบญจมบพิตร

ที่ตั้ง ในบริเวณวัดเบญจมบพิตรดุสิตวนาราม ถนนศรีอยุธยา กรุงเทพฯ

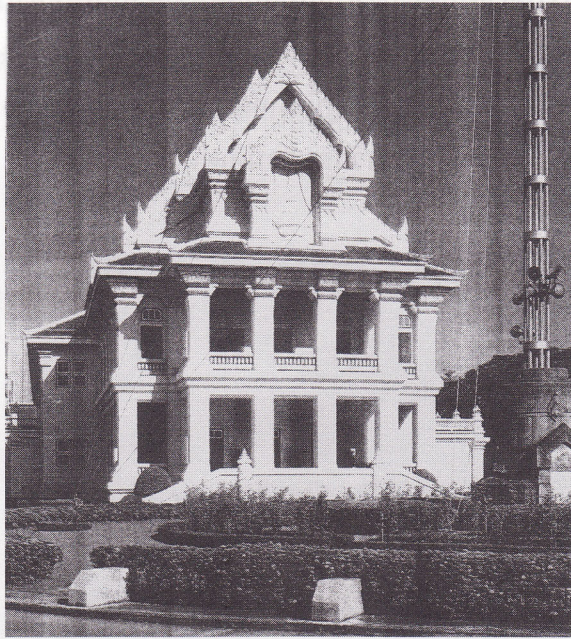
โรงเรียนนี้สร้างใน พ.ศ. 2445 มีอายุ 102 ปี ปัจจุบันเป็นโรงเรียนรัฐบาล สังกัดกรมสามัญศึกษา สอนระดับมัธยมศึกษาปีที่ 1 ถึงปีที่ 6 ตึกหลังนี้ได้รับรางวัลอนุรักษ์ดีเด่น พ.ศ. 2527



7. หอประชุมจุฬาลงกรณ์มหาวิทยาลัย

ที่ตั้ง ภายในจุฬาลงกรณ์มหาวิทยาลัย ถนนพญาไท เขตปทุมวัน กรุงเทพฯ

ตึกนี้สร้าง พ.ศ. 2481 - 2482 อายุ 65 ปี ต่อเติม พ.ศ. 2506 ได้รับรางวัลอนุรักษ์ดีเด่น พ.ศ. 2545



8. ตึกมหาจุฬาลงกรณ์ (ตึกอักษรศาสตร์)

ที่ตั้ง ภายในจุฬาลงกรณ์มหาวิทยาลัย ถนนพญาไท เขตปทุมวัน กรุงเทพฯ

ตึกนี้เป็นตึกแรกของมหาวิทยาลัยแห่งแรกของประเทศไทย ซึ่งสถาปนามาจากโรงเรียนข้าราชการพลเรือนของพระบาทสมเด็จพระจุลจอมเกล้าเจ้าอยู่หัว เมื่อ พ.ศ. 2459 ก่อสร้างใน พ.ศ. 2457 อายุ 90 ปี บูรณะครั้งใหญ่ พ.ศ. 2539 ได้รับรางวัลอนุรักษ์ดีเด่น พ.ศ. 2530

