



วารสารวิชาการ อุตสาหกรรมศึกษา

URL : <http://ejournals.swu.ac.th/index.php/jindedu/issue/archive>

วารสารวิชาการอุตสาหกรรมศึกษา (ISSN: 1905-9450)

คณะศึกษาศาสตร์ มหาวิทยาลัยศรีนครินทรวิโรฒ ปีที่ 18 ฉบับที่ 2 กรกฎาคม – ธันวาคม 2567

ชื่อเรื่องภาษาไทย

ชื่อผู้เขียน

ที่อยู่ผู้เขียน

*Corresponding author e-mail:

บทคัดย่อ

บทคัดย่อภาษาไทยไม่เกิน 300 คำ ใน 1 ย่อหน้า เนื้อหาของบทคัดย่อภาษาไทยบรรทัดแรกขีดซ้ายตัว
ธรรมดาและบรรทัดถัดไปกำหนดขีดซ้าย

คำสำคัญ : คำสำคัญภาษาไทยประมาณ 3-5 คำ



JOURNAL OF INDUSTRIAL EDUCATION

URL : <http://ejournals.swu.ac.th/index.php/jindedu/issue/archive>

JOURNAL OF INDUSTRIAL EDUCATION (ISSN: 1905-9450)

FACULTY OF EDUCATION, SRINAKHARINWIROT UNIVERSITY, Volume 18 No.2 July-December 2023

THE TITLE IN ENGLISH

Author

Affiliation and Bio statement

*Corresponding author e-mail:

Abstract

บทคัดย่อภาษาอังกฤษไม่เกิน 300 คำ ใน 1 ย่อหน้าเนื้อความของบทคัดย่อภาษาอังกฤษ (Abstract) บรรทัดแรกขีดซ้ายตัวธรรมดาและบรรทัดถัดไปกำหนดขีดซ้าย

Keywords : คำสำคัญภาษาอังกฤษประมาณ 3-5 คำ

บทนำ

นำเสนอภูมิหลังการทำวิจัย แสดงที่มาของปัญหาการศึกษาปัญหาและแนวทางการทำวิจัยโดยมีข้อมูลสนับสนุน เช่น อ้างอิงจากผลการศึกษางานวิจัยหรือหลักการต่าง ๆ

การเขียนสนับสนุนโดยมีการอ้างอิงแหล่งข้อมูลต่าง ๆ ให้ใช้รูปแบบ APA Style 6Th โดยให้ระบุชื่อหรือกลุ่มชื่อผู้แต่งและปีที่พิมพ์ของเอกสารไว้ท้ายข้อความที่อ้างอิงถึงในเนื้อหา ถ้าเป็นคนไทยให้ใส่ทั้งชื่อและชื่อสกุล ถ้าเป็นชาวต่างประเทศให้ใส่เฉพาะชื่อสกุล กรณีที่ชื่อหรือชื่อสกุลผู้แต่งปรากฏในประโยคให้ระบุเฉพาะปีที่พิมพ์ของเอกสารในวงเล็บ หากมีการอ้างอิงเนื้อหาเดียวกันในหลายเอกสารให้คั่นด้วยเครื่องหมายอัฒภาค (;) ทั้งนี้การอ้างอิงบุคคลชาวต่างประเทศให้ใช้ปี ค.ศ. ถ้าเป็นคนไทยให้ใช้ปี พ.ศ. กรณีที่มีผู้แต่งตั้งแต่ 3 คนขึ้นไปสำหรับชาวต่างประเทศให้ใส่เฉพาะนามสกุลของผู้แต่งคนแรกตามด้วย “et al.” โดยใช้เครื่องหมายจุลภาค (,) คั่นส่วนคนไทยให้ใส่ทั้งชื่อและนามสกุลตามด้วย “และคณะ” ตัวอย่างการเขียนอ้างอิงแทรกในเนื้อ เช่น

“...พดล เรียบเลิศหิรัญ (2538) และกอบเกียรติ์ บันสิทธิ์ (2541) พบว่าการผลิตพืชผักในระบบพีชไรต์ดิน (Soiless Culture) หรือระบบไฮโดรโปนิคส์ (Hydroponic Culture) หรือการปลูกพืชในสารละลายธาตุอาหารเป็นการผลิตที่สามารถควบคุมสภาพแวดล้อม (Controlled Environment) อีกทั้งการผลิตพืชผักในระบบพีชไรต์ดินเป็นระบบการผลิตพืชที่กำลังเป็นที่ต้องการของตลาดเนื่องจากการปลูกพืชผักในระบบนี้จะช่วยลดการปนเปื้อนของสารป้องกันและกำจัดศัตรูพืช (Benoit และ Ceustermans, 1993; Jensen, 1997) นอกจากนี้การปลูกพืชผักในระบบนี้ยังช่วยรักษาสีและรสชาติและประหยัดการใช้ทรัพยากร...”

สำหรับการอ้างอิงแทรกในเนื้อหาของวารสารวิชาการอุตสาหกรรมศึกษา กำหนดให้ใช้การอ้างอิงแทรกในเนื้อหาใน MS. Word โดยเลือกรายการ Reference; เลือก Style แบบ APA และเลือกรายการ Insert Citation--> Add New Source จะปรากฏหน้าต่าง Create Source เลือก Type of Source (ประเภทของรายการที่นำมาอ้างอิง มีรายการให้เลือก เช่น book, journal article, web site เป็นต้น) และ Language (มีรายการให้เลือก ได้แก่ default, English, Thai) หลังจากนั้นบันทึกข้อมูลในช่องที่ปรากฏด้านล่างตาม type of source สำหรับชื่อผู้แต่งที่เป็นคนไทย ให้บันทึกในช่อง Corporate Author เพื่อให้ชื่อและนามสกุลไม่สลับกัน เมื่อบันทึกข้อมูลครบแล้วให้กด OK ตัวอย่าง เช่น

1. อ้างอิง บทความจากวารสาร ของ Kusalawat Kongpradit, Kawita Teepjatupon, Hossain Mohammad Iqbal.(2020). An Investigation on Digital Competence of Accounting Undergraduate Students in the Private Higher Education Institutes. Journal of Industrial Education, 14(1);96-105 ให้บันทึกข้อมูลดังนี้

จะประกฏการอ้างอิงแทรกในเนื้อหา ดังนี้ (Kusalawat Kongpradit, 2020)

2. อ้างอิง บทความจากวารสาร ของ นินนาท ราชประดิษฐ์, ประยุทธ์ ภูวรัตน์าวิช และ ธาณี โกสุม. (2563). การปรับปรุงคุณภาพของอากาศช่วงเวลากลางคืนภายในห้องนอนของบ้านพักอาศัยด้วยการระบายอากาศ. วารสารวิชาการอุตสาหกรรมศึกษา, 14(1);106-123 ให้บันทึกข้อมูลดังนี้

ตัวอย่างรูปแบบการเขียนบทความ

Edit Source

Type of Source: Journal Article Language: Thai

Bibliography Fields for APA

Author: Corporate Author: นินนาท ราชประดิษฐ์, ประยุทธ์ ภูวรัตนาวีวิท, ธาณี โกสุม

Title: การปรับปรุงคุณภาพของอากาศช่วงกลางวันในห้องนอนของบ้านพักอาศัยด้วยการระบายอากาศ

Journal Name: วารสารวิชาการอุตสาหกรรมศึกษา

Year: 2563

Pages: 106-123

Show All Bibliography Fields

Tag name: นิน63

OK Cancel

จะปรากฏการอ้างอิงแทรกในเนื้อหา ดังนี้ (นินนาท ราชประดิษฐ์, ประยุทธ์ ภูวรัตนาวีวิท และ ธาณี โกสุม, 2563)

วัตถุประสงค์การวิจัย

การศึกษาค้นคว้าครั้งนี้มีวัตถุประสงค์ดังนี้(ตัวอย่าง)

1. เพื่อศึกษา...
2. เพื่อเปรียบเทียบ...

ความสำคัญของการวิจัย

การวิจัยครั้งนี้ให้ประโยชน์อะไรบ้าง เช่น

1. ชี้ให้เห็นระดับความคิดเห็นเกี่ยวกับ...
2. เป็นแนวทางพื้นฐานสำหรับ...

ขอบเขตการวิจัย

การวิจัยมีขอบเขตการวิจัยดังนี้ คือ

ขอบเขตด้านเนื้อหา

การศึกษาคูณภาพชีวิตการทำงานของคนงานต่างตัวที่ทำการขนถ่ายสินค้าทางรถบรรทุก โดยการเก็บรวบรวมข้อมูลที่ได้จากทฤษฎีและงานวิจัยที่เกี่ยวข้อง

ประชากรและกลุ่มตัวอย่าง

ประชากร ที่ใช้ในการวิจัยครั้งนี้ คือ..

กลุ่มตัวอย่าง ที่ใช้ในการวิจัยครั้งนี้ คือ..

ระยะเวลาการดำเนินการ

การวิจัยครั้งนี้ ดำเนินการในช่วงเดือน....

ตัวแปรที่ใช้ในการวิจัย

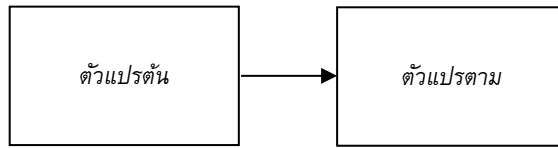
ขึ้นอยู่กับลักษณะงานวิจัยว่า มีความสัมพันธ์ของตัวแปรอิสระกับตัวแปรตามหรือไม่หรือเป็นตัวแปรที่ศึกษา โดยไม่มีผลจากตัวแปรอิสระ พร้อมบอกถึง ตัวแปรอิสระ ประกอบด้วย... และตัวแปรตาม ประกอบด้วย...

การทบทวนวรรณกรรม

แสดงรายละเอียดของประเด็นที่ศึกษาซึ่งสัมพันธ์กับตัวแปรที่ใช้ในงานวิจัย

กรอบแนวคิดในการวิจัย

แสดงภาพประกอบกรอบแนวคิด ที่แสดงความสัมพันธ์ของตัวแปรต่าง ๆ เช่น



ภาพประกอบ...กรอบแนวความคิดในการวิจัย

สมมติฐานการวิจัย

แสดงสมมติฐานการวิจัย

ขั้นตอนการดำเนินการวิจัย

แสดงกระบวนการวิจัยที่ผู้วิจัยได้ดำเนินการ โดยนำเสนอเป็นขั้นตอนการดำเนินการที่สะท้อนภาพของการวางแผนการดำเนินการ การพัฒนาเครื่องมือ การหาประสิทธิภาพของเครื่องมือก่อนการนำไปวิจัย และ/หรือ อาจมี flowchart ประกอบให้เห็น เช่น ขั้นที่ 1. ศึกษาเอกสารและงานวิจัยที่เกี่ยวข้อง ขั้นที่ 2. การพัฒนาเครื่องมือ ขั้นที่ 3. การหาประสิทธิภาพเครื่องมือ ขั้นที่ 4. การดำเนินการทดลอง ขั้นที่ 5. การวิเคราะห์และประเมินผล

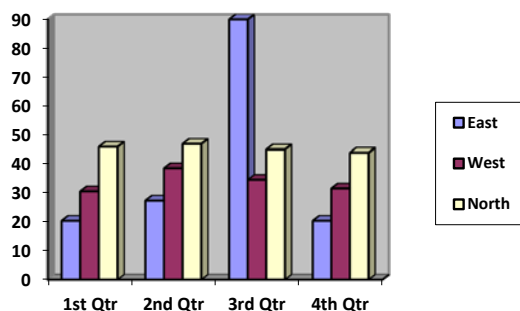
ผลการวิจัย

แสดงผลการวิจัยในแต่ละประเด็น อาจมีข้อมูลประกอบในรูปแบบตารางหรือภาพประกอบ ดังเช่น ตาราง...ผลการวิเคราะห์ความแตกต่างรายด้าน

ประเด็น	ด้านที่ 1	ด้านที่ 2
ddd	ddd	ddd
ddd	ddd	ddd

ตาราง...ผลการประเมินความแตกต่างรายด้าน

รายการ	หัวข้อที่ 1	หัวข้อที่ 2
ddd	ddd	ddd
ddd	ddd	ddd



ภาพประกอบ...ระดับความเข้าใจจำแนกตามอายุ

สรุปและอภิปรายผล

จากผลการวิจัย ให้นำเสนอบทวิเคราะห์ผลการวิจัยว่ามีความเป็นเหตุเป็นผลกันอย่างไร และสอดคล้องกับงานวิจัยใดบ้าง การเขียนสนับสนุนใช้รูปแบบเดียวกับบทนำ โดยมีการอ้างอิงแหล่งข้อมูลต่าง ๆ ให้ใช้รูปแบบ APA Style 6Th สำหรับการอ้างอิงแทรกในเนื้อหาของวารสารวิชาการอุตสาหกรรมศึกษา กำหนดให้ใช้การอ้างอิง

ตัวอย่างรูปแบบการเขียนบทความ

แทรกในเนื้อหาใน MS. Word โดยเลือกรายการ Reference; เลือก Style แบบ APA และเลือกรายการ Insert Citation-> Add New Source จะปรากฏหน้าต่าง Create Source เลือก Type of Source (ประเภทของรายการที่นำมาอ้างอิง มีรายการให้เลือก เช่น book, journal article, web site เป็นต้น) และ Language (มีรายการให้เลือก ได้แก่ default, English, Thai) หลังจากนั้นบันทึกข้อมูลในช่องที่ปรากฏด้านล่างตาม type of source สำหรับชื่อผู้แต่งที่เป็นคนไทย ให้บันทึกในช่อง Corporate Author เพื่อให้ชื่อและนามสกุลไม่สลับกัน เมื่อบันทึกข้อมูลครบแล้วให้กด OK

ข้อเสนอแนะ

จากผลวิจัยให้นำเสนอข้อเสนอแนะดังนี้

ข้อเสนอแนะสำหรับการนำผลการวิจัยไปใช้

ผลการวิจัยที่ค้นพบ บรรลุตามวัตถุประสงค์อย่างไรและเป็นประโยชน์ตามที่นำเสนอไว้ในความสำคัญอย่างไร แนวทางในการนำไปใช้ประโยชน์ทำได้อย่างไร และมีข้อควรระวังอะไรบ้าง เป็นต้น

ข้อเสนอแนะสำหรับการวิจัยครั้งต่อไป

การต่อยอดจากผลงานวิจัย หรือจะพัฒนาเป็นงานวิจัยต่อเนื่องได้อย่างไร หรือจะขยายขอบเขตการวิจัยไปสู่ขอบเขตอื่น ๆ ได้อย่างไร

กิตติกรรมประกาศ

แสดงข้อมูลว่างานวิจัยนี้ได้รับการสนับสนุนในงานวิจัยจากหน่วยงานใด เพื่อแสดงความขอบคุณและให้เกียรติหน่วยงานที่ให้การสนับสนุนการทำวิจัย เช่นงานวิจัยนี้ได้รับการสนับสนุนทุนวิจัยจากบัณฑิตวิทยาลัย มหาวิทยาลัยศรีนครินทรวิโรฒ

บรรณานุกรม

การเขียนบรรณานุกรม เมื่อบันทึกข้อมูลอ้างอิงแทรกในเนื้อหาแล้ว จะทำการเพิ่มรายละเอียดในบรรณานุกรม ให้ดำเนินการโดยวางเคอร์เซอร์ในตำแหน่งที่จะสร้างบรรณานุกรม เลือกรายการ Reference; เลือก Style แบบ APA 6th และเลือกรายการ Bibliography จะปรากฏรายการบรรณานุกรมอัตโนมัติ ดังตัวอย่าง

บรรณานุกรม

Kawita Teepjatupon, Hossain Mohammad Iqbal Kusalawat Kongpradit. (2020). An Investigation on Digital Competence of Accounting Undergraduate Students in the Private Higher Education Institutes. *Journal of Industrial Education*, 14(1), 96-105.

นินนาท ราชประดิษฐ์, ประยุทธ์ ภูวรัตน์าวีวิธ และ ธาณี โกสุม. (2563). การปรับปรุงคุณภาพของอากาศช่วงเวลากลางคืนภายในห้องนอนของบ้านพักอาศัยด้วยการระบายอากาศ. *วารสารวิชาการอุตสาหกรรมศึกษา*, 14(1), 106-123.

ข้อกำหนดบทความ

1. ความยาวต้นฉบับ กระดาษขนาด A4 ต้องไม่เกิน 15 หน้า (ไม่รวม บทคัดย่อ 2 หน้า) หากขอรับการตีพิมพ์เกินจำนวนหน้าที่ระบุไว้ ต้องเสียค่าใช้จ่ายเพิ่มหน้าละ 800 บาท
2. หัวข้อหลัก เช่น บทนำ วัตถุประสงค์การวิจัย หรือข้อเสนอแนะ เป็นต้น ต้องใช้อักษร Browallia New 16 pts, ตัวหนา
3. อักษรพิมพ์ในบทความ ต้องใช้อักษร Browallia New 14 pts, ตัวปกติ
4. กองบรรณาธิการจะออกไปรับรองการตีพิมพ์เมื่อบทความผ่านความเห็นชอบจากผู้ทรงคุณวุฒิแล้ว เท่านั้น
5. ผู้เขียนบทความจะต้องดำเนินการปรับแก้ไขบทความตามผลการประเมินของกองบรรณาธิการและผู้ทรงคุณวุฒิอย่างเคร่งครัด พร้อมส่งต้นฉบับสุดท้ายตามตัวอย่างการเขียนบทความในลักษณะของไฟล์เวิร์ด (DOC) และไฟล์พีดีเอฟ (PDF) ให้ถูกต้อง
6. ค่าใช้จ่ายในการตีพิมพ์จำนวน 3,500 บาท/บทความ กองบรรณาธิการจะไม่คืนเงินในกรณีที่บทความ ไม่ผ่านการพิจารณาจากผู้ทรงคุณวุฒิ ไม่ว่าจะกรณีใดๆ
7. หากผู้เขียนบทความไม่ปฏิบัติตามข้อกำหนดบทความการตีพิมพ์ กองบรรณาธิการสามารถแจ้งยกเลิกการตีพิมพ์บทความ และจะไม่ได้รับเงินค่าใช้จ่ายในการตีพิมพ์คืน

การติดต่อ

กองบรรณาธิการวารสารวิชาการอุตสาหกรรมศึกษา

คณะศึกษาศาสตร์ มหาวิทยาลัยศรีนครินทรวิโรฒ

114 ถนนสุขุมวิท 23 แขวงคลองเตยเหนือ เขตวัฒนา กรุงเทพฯ 10110

โทร. 0 2649 5000 ต่อ 15287, 15443 โทรสาร 0 2260 0124

E-mail: ophast@hotmail.com, pairustvong@hotmail.com, pawatwong@g.swu.ac.th