



วารสารวิชาการ อุตสาหกรรมศึกษา

URL : <http://ejournals.swu.ac.th/index.php/jindedu/issue/archive>

วารสารวิชาการอุตสาหกรรมศึกษา

คณะศึกษาศาสตร์ มหาวิทยาลัยศรีนครินทรวิโรฒปีที่ 12 ฉบับที่ 2 กรกฎาคม- ธันวาคม 2561

JOURNAL OF INDUSTRIAL EDUCATION

FACULTY OF EDUCATION, SRINAKHARINWIROT UNIVERSITY Volume 12 No. 2 July – December 2018

ชื่อเรื่องภาษาไทย

THE TITLE IN ENGLISH

ชื่อผู้เขียน

Author

ที่อยู่ผู้เขียน

Affiliation and Bio statement

*Corresponding author e-mail:

บทคัดย่อ

บทคัดย่อภาษาไทยไม่เกิน 300 คำ ใน 1 ย่อหน้า เนื้อความของบทคัดย่อภาษาไทยบรรทัดแรกขีดซ้ายตัว
ธรรมดาและบรรทัดถัดไปกำหนดขีดซ้าย

คำสำคัญ: คำสำคัญภาษาไทยประมาณ 3-5 คำ

Abstract

บทคัดย่อภาษาอังกฤษไม่เกิน 300 คำ ใน 1 ย่อหน้า เนื้อความของบทคัดย่อภาษาอังกฤษ (Abstract) บรรทัด
แรกขีดซ้ายตัวธรรมดาและบรรทัดถัดไปกำหนดขีดซ้าย

Keyword: คำสำคัญภาษาอังกฤษประมาณ 3-5 คำ

ตัวอย่างรูปแบบการเขียนบทความ
วารสารวิชาการอุตสาหกรรมศึกษา ปีที่ 12 ฉบับที่ 2 กรกฎาคม – ธันวาคม 2561 (4 - 8)

บทนำ

นำเสนอภูมิหลังการทำวิจัย แสดงที่มาของปัญหาการศึกษาปัญหาและแนวทางการทำวิจัยโดยมีข้อมูลสนับสนุน เช่น อ้างอิงจากผลการศึกษางานวิจัยหรือหลักการต่าง ๆ

ในการอ้างอิง ให้ระบุชื่อหรือกลุ่มชื่อผู้แต่งและปีที่พิมพ์ของเอกสารไว้ท้ายข้อความที่อ้างอิงถึงในเนื้อหาถ้าเป็นคนไทยให้ใส่ทั้งชื่อและชื่อสกุลถ้าเป็นชาวต่างประเทศให้ใส่เฉพาะชื่อสกุลกรณีที่ชื่อหรือชื่อสกุลผู้แต่งปรากฏในประโยค ให้ระบุเฉพาะปีที่พิมพ์ของเอกสารในวงเล็บหากมีการอ้างอิงเนื้อหาเดียวกันในหลายเอกสารให้คั่นด้วยเครื่องหมาย อัฒภาค (;) ทั้งนี้การอ้างอิงบุคคลชาวต่างประเทศให้ใช้ปีค.ศ. ถ้าเป็นชาวไทยให้ใช้ปีพ.ศ. เช่น

นพดล เรียบเลิศหิรัญ (2538) และกอบเกียรติ์ บันลือ (2541) พบว่าการผลิตพืชผักในระบบพืชไร้ดิน (Soiless Culture) หรือระบบไฮโดรโปนิคส์ (Hydroponic Culture) หรือการปลูกพืชในสารละลายธาตุอาหารเป็นการผลิตที่สามารถควบคุมสภาพแวดล้อม (Controlled Environment) และเป็นระบบการผลิตพืชที่กำลังเป็นที่ต้องการของตลาด เนื่องจากการปลูกพืชผักในระบบนี้จะช่วยลดการปนเปื้อนของสารป้องกันและกำจัดศัตรูพืช (Benoit และ Ceustermans, 1993; Jensen, 1997) นอกจากนี้การปลูกพืชผักในระบบนี้ยังช่วยรักษาสิ่งแวดล้อมและประหยัดการใช้ทรัพยากร

กรณีที่มีผู้แต่งตั้งแต่ 3 คนขึ้นไปสำหรับชาวต่างประเทศให้ใส่เฉพาะนามสกุลของผู้แต่งคนแรกตามด้วย “et al.” โดยใช้เครื่องหมายจุลภาค (,) คั่นส่วนคนไทยให้ใส่ทั้งชื่อและนามสกุลตามด้วย “และคณะ”

วัตถุประสงค์การวิจัย

การศึกษาค้นคว้ามีวัตถุประสงค์ดังนี้(ตัวอย่าง)

1. เพื่อศึกษา...
2. เพื่อเปรียบเทียบ...

ความสำคัญของการวิจัย

การวิจัยครั้งนี้ให้ประโยชน์อะไรบ้าง เช่น

1. ชี้ให้เห็นระดับความคิดเห็นเกี่ยวกับ...
2. เป็นแนวทางพื้นฐานสำหรับ...

ขอบเขตการวิจัย

การวิจัยมีขอบเขตการวิจัยดังนี้ คือ

ขอบเขตด้านเนื้อหา

การศึกษาคุณภาพชีวิตการทำงานของคนงานต่างตัวที่ทำการขนถ่ายสินค้าทางรถบรรทุก โดยการเก็บรวบรวมข้อมูลที่ได้จากทฤษฎีและงานวิจัยที่เกี่ยวข้อง

ประชากรและกลุ่มตัวอย่าง

ประชากร ที่ใช้ในการวิจัยครั้งนี้ คือ..

กลุ่มตัวอย่าง ที่ใช้ในการวิจัยครั้งนี้ คือ..

ระยะเวลาการดำเนินการ

การวิจัยครั้งนี้ ดำเนินการในช่วงเดือน....

ตัวแปรที่ใช้ในการวิจัย

ตัวอย่างรูปแบบการเขียนบทความ
วารสารวิชาการอุตสาหกรรมศึกษา ปีที่ 12 ฉบับที่ 2 กรกฎาคม – ธันวาคม 2561 (4 - 8)

ขึ้นอยู่กับลักษณะงานวิจัยว่า มีความสัมพันธ์ของตัวแปรอิสระกับตัวแปรตามหรือไม่หรือเป็นตัวแปรที่ศึกษาโดยไม่มีผลจากตัวแปรอิสระ

ตัวแปรอิสระ ประกอบด้วย...

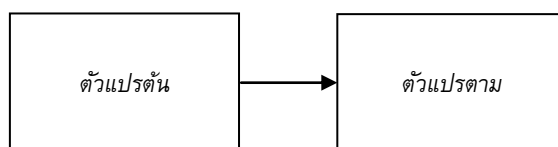
ตัวแปรตาม ประกอบด้วย...

การทบทวนวรรณกรรม

แสดงรายละเอียดของประเด็นที่ศึกษาซึ่งสัมพันธ์กับตัวแปรที่ใช้ในงานวิจัย

กรอบแนวคิดในการวิจัย

แสดงภาพประกอบกรอบแนวคิด ที่แสดงความสัมพันธ์ของตัวแปรต่าง ๆ เช่น



ภาพประกอบ...กรอบแนวความคิดในการวิจัย

สมมติฐานการวิจัย

แสดงสมมติฐานการวิจัย

ขั้นตอนการดำเนินการวิจัย

แสดงกระบวนการวิจัยที่ผู้วิจัยได้ดำเนินการ โดยนำเสนอเป็นขั้นตอนการดำเนินการที่สะท้อนภาพของการวางแผนการดำเนินการ การพัฒนาเครื่องมือ การหาประสิทธิภาพของเครื่องมือก่อนการนำไปวิจัย และ/หรือ อาจมี flowchart ประกอบให้เห็น เช่น

ขั้นที่ 1. ศึกษาเอกสารและงานวิจัยที่เกี่ยวข้อง

ขั้นที่ 2. การพัฒนาเครื่องมือ

ขั้นที่ 3. การหาประสิทธิภาพเครื่องมือ

ขั้นที่ 4. การดำเนินการทดลอง

ขั้นที่ 5. การวิเคราะห์และประเมินผล

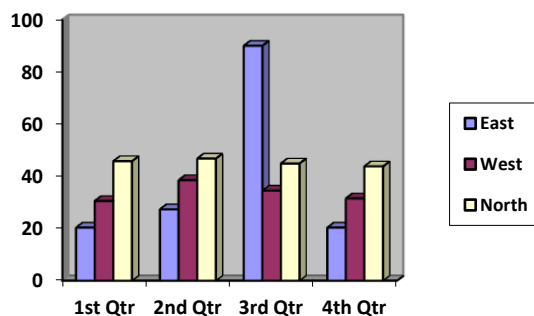
ผลการวิจัย

แสดงผลการวิจัยในแต่ละประเด็น อาจมีข้อมูลประกอบในรูปแบบตารางหรือภาพประกอบ ดังเช่น

ตัวอย่างรูปแบบการเขียนบทความ
วารสารวิชาการอุตสาหกรรมศึกษา ปีที่ 12 ฉบับที่ 2 กรกฎาคม – ธันวาคม 2561 (4 - 8)

ตาราง...ผลการวิเคราะห์ความแตกต่างรายด้าน

ประเด็น	ด้านที่ 1	ด้านที่ 2
ddd	ddd	ddd
ddd	ddd	ddd



ภาพประกอบ...ระดับความเข้าใจจำแนกตามอายุ

สรุปและอภิปรายผล

จากผลการวิจัย ให้นำเสนอบทวิเคราะห์ผลการวิจัยว่ามีความเป็นเหตุเป็นผลกันอย่างไร และสอดคล้องกับงานวิจัยใดบ้าง

ข้อเสนอแนะ

จากผลวิจัยให้นำเสนอข้อเสนอแนะดังนี้

ข้อเสนอแนะสำหรับการนำผลการวิจัยไปใช้

ผลการวิจัยที่ค้นพบ บรรลุตามวัตถุประสงค์อย่างไรและเป็นประโยชน์ตามที่นำเสนอไว้ในความสำคัญอย่างไร แนวทางในการนำไปใช้ประโยชน์ทำได้อย่างไร และมีข้อควรระวังอะไรบ้าง เป็นต้น

ข้อเสนอแนะสำหรับการวิจัยครั้งต่อไป

การต่อยอดจากผลงานวิจัย หรือจะพัฒนาเป็นงานวิจัยต่อเนื่องได้อย่างไร หรือจะขยายขอบเขตการวิจัยไปสู่ขอบเขตอื่น ๆ ได้อย่างไร

กิตติกรรมประกาศ

แสดงข้อมูลว่างานวิจัยนี้ได้รับการสนับสนุนในงานวิจัยจากหน่วยงานใด เพื่อแสดงความขอบคุณและให้เกียรติหน่วยงานที่ให้การสนับสนุนการทำวิจัย เช่นงานวิจัยนี้ได้รับการสนับสนุนทุนวิจัยจากบัณฑิตวิทยาลัย มหาวิทยาลัยศรีนครินทรวิโรฒ

ตัวอย่างรูปแบบการเขียนบทความ
วารสารวิชาการอุตสาหกรรมศึกษา ปีที่ 12 ฉบับที่ 2 กรกฎาคม – ธันวาคม 2561 (4 - 8)

บรรณานุกรม

การเขียนบรรณานุกรมใช้ระบบนามปี เรียงตามตัวอักษร เครื่องหมาย / หมายถึงเว้นระยะ 1 ตัวอักษร หากเป็นผู้แต่งชาวต่างประเทศ ใช้ชื่อสกุล ตามด้วยอักษรย่อชื่อต้นและชื่อกลาง โดยใช้เครื่องหมายตามตัวอย่าง สำหรับชื่อหนังสือภาษาอังกฤษให้ใช้ตัวใหญ่เฉพาะอักษรตัวแรกของชื่อเรื่องและ ชื่อเรื่องย่อย ยกเว้นกรณีชื่อเฉพาะ

รูปแบบการเขียนบรรณานุกรมเป็นดังนี้

ชื่อผู้แต่ง //(ปีที่พิมพ์) //ชื่อหนังสือ/(ฉบับพิมพ์) //สถานที่พิมพ์:ผู้จัดพิมพ์.

ชื่อผู้แต่งคนที่ 1,ผู้แต่งคนที่ 2,&ผู้แต่งคนที่ 3 //(ปีที่พิมพ์) //ชื่อหนังสือ/(ฉบับพิมพ์) //สถานที่พิมพ์:ผู้จัดพิมพ์.

ชื่อบรรณาธิการ/(บรรณาธิการ) //(ปีที่พิมพ์) //ชื่อหนังสือ/(ฉบับพิมพ์) //สถานที่พิมพ์:ผู้จัดพิมพ์.

ชื่อผู้แต่ง //(ปีที่พิมพ์) //ชื่อบทความ //ใน/ชื่อบรรณาธิการ/(บรรณาธิการ),ชื่อหนังสือ/(เลขหน้าที่ปรากฏบทความ)/(ฉบับพิมพ์) //สถานที่พิมพ์:ผู้จัดพิมพ์.

ชื่อผู้แต่ง //(ปีที่พิมพ์) //ชื่อบทความ //ใน/ชื่อหนังสือ/(เลขหน้าที่ปรากฏบทความ)/(ฉบับพิมพ์) //สถานที่พิมพ์:ผู้จัดพิมพ์.

ชื่อผู้แต่ง //(ปีที่พิมพ์) //ชื่อบทความ //ชื่อวารสาร,ปีที่,เลขระบุหน้าที่ปรากฏบทความ //สืบค้นจาก (ระบุ URL กรณีใช้วารสารฉบับออนไลน์)

ชื่อผู้แต่ง //(ปีที่พิมพ์) //ชื่อบทความ //ชื่อวารสาร,ปีที่(ลำดับที่),เลขระบุหน้าที่ปรากฏบทความ //สืบค้นจาก (ระบุ URL กรณีใช้วารสารฉบับออนไลน์)

ผู้แต่ง //(วัน เดือน ปีที่เผยแพร่) //ชื่อบทความ //ชื่อหนังสือพิมพ์,หน้าที่ปรากฏบทความ.

ผู้แต่ง //(วัน เดือน ปีที่เผยแพร่) //ชื่อบทความ //ชื่อหนังสือพิมพ์ //สืบค้นจาก (ระบุ URL)

ผู้แต่ง //(ปีที่เผยแพร่ หรือ วัน เดือน ปีที่เผยแพร่ หากมีข้อมูลครบ กรณีไม่ปรากฏ ให้ใช้ n.d. หรือ ม.ป.ป.) //ชื่อเรื่อง
ของเอกสารหรือสารสนเทศ //สืบค้นจาก (ระบุ URL)

ชื่อผู้แต่ง //(วัน เดือน ปีที่เผยแพร่) //ชื่อเรื่อง/[Video file] //สืบค้นจาก (ระบุ URL)

Bibliography (In Thai)

บรรณานุกรมที่อ้างอิงมาในฉบับภาษาไทย ให้แปลเป็นภาษาอังกฤษ โดยใช้รูปแบบระบบนามปี เรียงตามตัวอักษร เครื่องหมาย / หมายถึงเว้นระยะ 1 ตัวอักษร ใช้ชื่อสกุล ตามด้วยอักษรย่อชื่อต้นและชื่อกลาง