

# แกลเลอรี

## ความหมาย

แกลเลอรี (Gallery) เป็นคำมาจากภาษาฝรั่งเศสว่า กาเลอรี (galerie) มีความหมายทางด้านทัศนศิลป์แตกต่างกันออกไป ดังนี้

1. หมายถึง สถานที่ที่ใช้แสดงผลงานทางศิลปะด้านจิตรกรรมและประติมากรรม ซึ่งในความหมายนี้ มีศัพท์อีกหลายคำที่มีความหมายคล้ายคลึงกัน ได้แก่

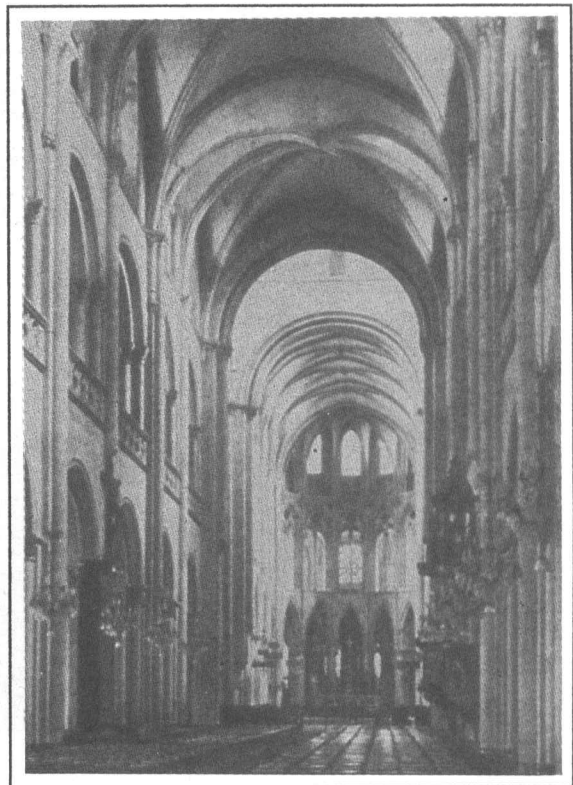
1.1 หอนิทรรศการศิลปะ (Art Exhibition Hall) มีความหมายใกล้เคียงกับแกลเลอรีมากที่สุด มักใช้ในความหมายเดียวกันหรือแทนกันได้

1.2 พิพิธภัณฑ์ศิลปะ (Art Museum) มีส่วนที่คล้ายในด้านความหมายที่เป็นสถานที่ที่ใช้แสดงผลงานทางศิลปะ พิพิธภัณฑ์จะมีความแตกต่างกับคำแกลเลอรีและหอนิทรรศการศิลปะ ในกรณีที่พิพิธภัณฑ์มีหลายประเภท เช่น พิพิธภัณฑ์ศิลปะ พิพิธภัณฑ์วิทยาศาสตร์ ในขณะที่แกลเลอรีในความหมายแรกนี้ เป็นสถานที่แสดงผลงานทางศิลปะเท่านั้น ส่วนความแตกต่างอีกประการหนึ่งนั้น พิพิธภัณฑ์มักประกอบด้วยส่วนที่เป็นสถานที่แสดงผลงานชั่วคราว หรือนิทรรศการหมุนเวียน คือ ผลงานศิลปะของศิลปินปัจจุบันที่รวบรวมจัดเป็นนิทรรศการขึ้นในระยะเวลาหนึ่ง เช่น 1 หรือ 2 สัปดาห์ หรือ ผลงานศิลปะของศิลปินในอดีตที่ยืมหรือเช่ามาจากพิพิธภัณฑ์ศิลปะอื่น ในและนอกประเทศ เพื่อนำมาแสดงชั่วคราวในระยะเวลาหนึ่ง นอกจากนี้พิพิธภัณฑ์ยังเป็นที่เก็บศิลปวัตถุหรือโบราณวัตถุที่ถาวร คือ จัดตั้งแสดงอยู่ในพิพิธภัณฑ์ตลอดเวลา ลักษณะเช่นนี้มักไม่มีในสถานที่ประเภทที่เป็นแกลเลอรี หรือหอแสดงนิทรรศการศิลปะ

2. หมายถึงทางเดินติดต่อภายในอาคาร ซึ่งบางครั้งจะมีด้านๆหนึ่งเปิดไปสู่ภายนอกอาคาร หรือหมายถึงทางเดินนอกอาคารที่มีหลังคา เชื่อมต่อจากอาคาร หลังหนึ่ง

ไปสู่อีกหลังหนึ่ง มักมีระเบียงยาวติดต่อกัน หรืออาจเป็นแถวของโค้ง (arch) ที่เรียงติดต่อกันเป็นแนว (arcade)

3. ทางด้านสถาปัตยกรรมประเภทโบสถ์วิหาร โดยเฉพาะที่นิยมสร้างในสมัยคริสต์ศตวรรษที่ 13, 14, 15 ในยุคโรมาเนสก์ (Romanesque) และยุคกอธิคตอนต้น (Early Gothic) หมายถึง ส่วนของสถาปัตยกรรมที่อยู่ชั้นบนของผนังทั้ง 2 ด้าน บริเวณทางเดินด้านหน้าของโบสถ์จากประตูถึงแท่นบูชา ซึ่งอยู่ภายในโบสถ์ มักตกแต่งด้วยลูกกรงทรงคนโท (balustrades) ที่มีลวดลูกกรงป้องกันคล้าย รูปทรงของดอกทับทิมตุ้ม หรือแต่งด้วยแถวของโค้งที่เรียงกันเป็นแนว (ดังแสดงในภาพที่ 1)



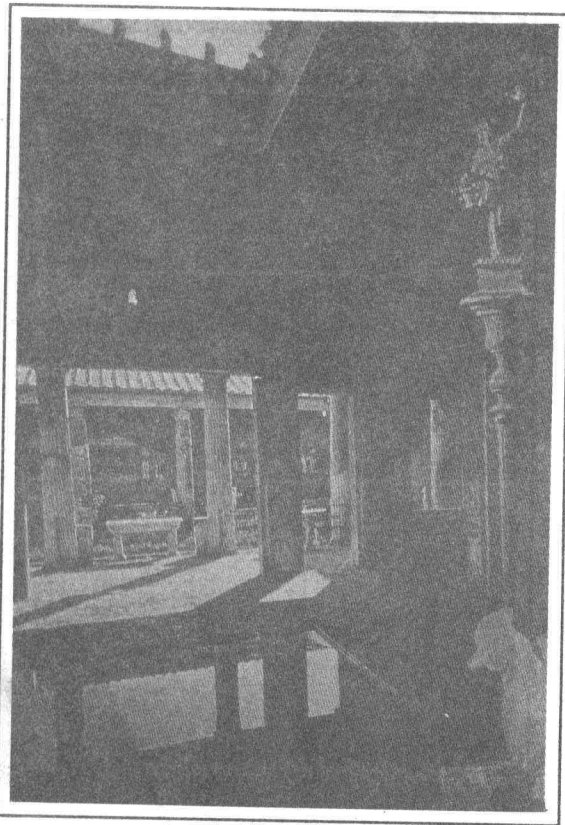
ภาพที่ 1 แกลเลอรีซึ่งอยู่ด้านบนของผนังทั้ง 2 ด้านในบริเวณทางเดินด้านหน้าของโบสถ์จากประตูถึงแท่นบูชา (จากหนังสือ History of Art)

4. ทางด้านสถาปัตยกรรมประเภทโรงมหรสพ หมายถึง เบลีย์ลอย (balconies) อัฒจันทร์ชั้นบนในโรงมหรสพ สำหรับคนดูที่เสียค่าดูในราคาต่ำเนื่องจากอยู่สูงไกลจากเวที

ในสาขาทัศนศิลป์นั้นคำศัพท์นี้จะรู้จักกันมากในความหมายแรก คือ สถานที่ที่ใช้แสดงผลงานศิลปะ

## ประวัติความเป็นมา

แกลเลอรีมักจะเป็นหอขนาดใหญ่ที่มีลักษณะแคบแต่ยาว มักจะมีความยาวอย่างน้อยเป็น 2 เท่าของความกว้างของห้อง เดิมอยู่ในลักษณะของทางเดินภายในอาคารที่มีลักษณะคล้ายวิหารราย คือ ผนัง 2 ชั้น ชั้นนอกเป็นผนังทึบทั้ง 2 ด้าน ชั้นในเป็นผนังโปร่งเช่นทำเป็นแนว



ภาพที่ 2 บริเวณหอกกลางบ้านในคฤหาสน์โรมัน ซึ่งมักประดับด้วย ประติมากรรม รูปคนเหมือนเรียงรายอยู่โดยรอบ (จาก นิตยสาร Life : Asia Edition)

ระเบียงหรือแนวของโค้ง ระหว่างผนังชั้นนอกและชั้นในมีทางเดินแคบๆ ผนังชั้นในมักตกแต่งด้วยภาพจิตรกรรมเป็นระยะๆ การตกแต่งลักษณะนี้มักใช้ในคฤหาสน์ของผู้มีอันจะกิน ในประเทศแถบทวีปยุโรปมีการตกแต่งคฤหาสน์เช่นนี้มาตั้งแต่สมัยโรมัน สถาปัตยกรรมประเภทที่อยู่อาศัยสำหรับผู้มีฐานะนั้นเรียกว่า โดมุส (Domus) ซึ่งมีลักษณะเด่นเฉพาะตัวคือ ห้องที่มีช่องเปิดหลังคาเพื่อให้แสงสว่างเข้ามาภายในบ้านเป็นศูนย์กลางของบ้านเรียกกันว่า เอตริอุม (Atrium) โดยจะแก้ปัญหาน้ำฝนที่เข้ามาตามช่องหลังคาที่เปิด ด้วยการทำบ่อน้ำตั้งๆ ไว้ด้านล่างของช่องเปิดหลังคา เพื่อรองรับน้ำฝน (ดังแสดงในภาพที่ 2) และมักแต่งเป็นสวนภายในบ้านด้วยต้นไม้กระถาง ในบริเวณใต้ช่องเปิดหลังคานี้ ในห้องนี้มักเป็นที่วางประติมากรรมรูปคนเหมือนของบุคคลต่างๆในตระกูลของเจ้าของคฤหาสน์ ถัดจากบริเวณหอกกลางบ้านนี้มักจะมีศาลาหรือสวนนอกบ้าน ซึ่งมักจะใช้เป็นที่ต้อนรับผู้มาเยี่ยมเยียน ดังนั้นส่วนนี้ของคฤหาสน์จึงเปรียบเสมือนห้องรับแขกในที่อยู่อาศัยปัจจุบัน

ส่วนแกลเลอรี ซึ่งเป็นส่วนบนของสถาปัตยกรรมประเภทโบสถ์วิหารในยุคกอทิกนั้น ผนังด้านบนของแนวระเบียงหรือแนวของโค้งนั้น เหนือขึ้นไปมักมีการประดับตกแต่งด้วยภาพหน้าต่างกระจกสี (stained-glass window) ซึ่งมักเป็นรูปและเรื่องราวเกี่ยวกับพระเจ้าในคริสตศาสนา บริเวณทางเดินไปสู่แท่นบูชาในโบสถ์ยุคโรมานเนสก์ และยุคกอทิก นิยมสร้างส่วนเพดานเป็นรูปโค้งแบบโครงสร้างอุโมงค์ (vault) โครงสร้างแบบนี้ให้ความรู้สึกกว้างขวางโอ่โถง และแม้แต่เสียงกระซิบที่แผ่วเบาจากปลายอุโมงค์ข้างหนึ่งจะสามารถได้ยินจากปลายอุโมงค์อีกข้างหนึ่ง แต่บริเวณส่วนกลางของอุโมงค์จะไม่สามารถได้ยินเสียงกระซิบนั้น จึงทำให้มีชื่อเรียกกันว่า "แกลเลอรีเสียงกระซิบ" (whispering gallery)

จะเห็นว่าแกลเลอรีในสถาปัตยกรรมเหล่านี้มักเป็นห้องหรือหอที่เป็นแนวยาวและมีผลงานศิลปะเรียงรายประกะบอบอยู่ ดังนั้นสาธารณสถานที่มีผลงานศิลปะติดตั้งแสดงอยู่ จึงเรียกกันว่า แกลเลอรีในเวลาต่อมา

## แกลเลอรีกับการเรียนการสอนศิลปะ

ในสถาบันศึกษาด้านศิลปะมักมีห้องที่ใช้จัดแสดงนิทรรศการผลงานศิลปะของผู้เรียน เรียกกันว่า แกลเลอรี หรือหอนิทรรศการศิลปะ ซึ่งมีขนาดเล็กหรือใหญ่แล้วแต่กำลังทรัพย์ของแต่ละสถาบัน แกลเลอรีเป็นส่วนที่จำเป็นต่อการศึกษาด้านนี้เพราะผู้เรียนได้เรียนรู้ อย่างครบวงจร คือ เรียนรู้ สร้างสรรค์ และนำออก

แสดงต่อสาธารณชน รวมทั้งอาจมีการซื้อขายผลงานศิลปะ ในขั้นสุดท้ายอีกด้วย การนำผลงานของผู้เรียนออกแสดง นิทรรศการเป็นโอกาสที่ผู้เรียนจะได้รับข้อมูลย้อนกลับ จากสาธารณชน เช่น ความคิดเห็น ข้อวิพากษ์วิจารณ์จากผู้ดู หรือการที่ผลงานของผู้เรียนมีผู้ต้องการหรือติดต่อขอซื้อ ก็ถือเป็นข้อมูลย้อนกลับประเภทหนึ่งเช่นกัน

## มะลิฉัตร เอื้ออานันท์

### บรรณานุกรม

- Adeline, Jules. **The Adeline Art Dictionary**. New York : Frederick Ungar Publishing Co., 1976.
- Janson, H.W. **History of Art**. Englewood Cliffs, New Jersey : Prentice-Hall, 1969.
- Espinosa, Robin. "The Romans Part IV : The Whispers of Pompeii," **Life Magazine : Asia Edition**. pp.26-43; October 3, 1966.
- The Reader's Digest Great Encyclopedic : Volume 1**. London : Oxford University Press, 1976.